



PRELEGENT

# dr Agnieszka KOMOR

*Kierownik Katedry Zarządzania i Marketingu  
Uniwersytet Przyrodniczy w Lublinie*

*ATRAKCYJNOŚĆ INWESTYCYJNA GMIN  
WOJEWÓDZTWA LUBELSKIEGO –  
CZYNNIKI WPŁYWAJĄCE NA POZYCJĘ W RANKINGU*

*dr Agnieszka Komor  
Uniwersytet Przyrodniczy w Lublinie*

Lublin, 17 marca 2017 r.

**Konferencja  
„Eksport – Invest Lubelskie”**

# Autorzy raportów

## „Atrakcyjność inwestycyjna regionów”

- Prof. dr hab. Hanna Godlewska – Majkowska –  
Kierownik zespołu
- dr Agnieszka Komor
- dr Dariusz Turek
- dr Patrycjusz Zarębski
- mgr Mariusz Czernecki
- mgr Magdalena Typa

# RAPORTY ATRAKCYJNOŚCI INWESTYCYJNEJ INSTYTUTU PRZEDSIĘBIORSTWA KNOP SGH

INNOWACYJNOŚĆ INWESTYCYJNA  
JAKO CZYNNIK WZROSTU  
ATRAKCYJNOŚCI INWESTYCYJNEJ  
POLSKICH REGIONÓW  
W LATACH 2002–2007

Hanna Godlewska-Majkowska

Studia i Analizy  
INSTYTUTU PRZEDSIĘBIORSTWA



OPICZNA WYDAWNICZA  
SZKOŁA GŁÓWNA HANDLOWA W WARSZAWIE  
KOLEGIUM NAUK O PRZEDSIĘBIORSTWIE

ATRAKCYJNOŚĆ INWESTYCYJNA  
A PRZEDSIĘBIORCZOŚĆ REGIONALNA  
W POLSCE

redaktor naukowy  
Hanna Godlewska-Majkowska

Studia i Analizy  
INSTYTUTU PRZEDSIĘBIORSTWA



OPICZNA WYDAWNICZA  
SZKOŁA GŁÓWNA HANDLOWA W WARSZAWIE  
KOLEGIUM NAUK O PRZEDSIĘBIORSTWIE

Atrakcyjność  
inwestycyjna  
regionów Polski  
na tle Unii  
Europejskiej

Studia i Analizy  
INSTYTUTU PRZEDSIĘBIORSTWA



redaktor naukowy  
Hanna Godlewska-Majkowska

OPICZNA WYDAWNICZA  
SZKOŁA GŁÓWNA HANDLOWA W WARSZAWIE

ATRAKCYJNOŚĆ  
REGIONÓW POLSKI  
A KSZTAŁTOWANIE  
I REGIONALNYCH  
GOSPODARCTW

Studia i Analizy  
INSTYTUTU PRZEDSIĘBIORSTWA



OPICZNA WYDAWNICZA  
SZKOŁA GŁÓWNA HANDLOWA W WARSZAWIE  
KOLEGIUM NAUK O PRZEDSIĘBIORSTWIE

ATRAKCYJNOŚĆ  
POLSKICH REGIONÓW  
W POSZUKIWANIU  
INWESTYCYJNYCH

Studia i Analizy  
INSTYTUTU PRZEDSIĘBIORSTWA



OPICZNA WYDAWNICZA  
SZKOŁA GŁÓWNA HANDLOWA W WARSZAWIE  
KOLEGIUM NAUK O PRZEDSIĘBIORSTWIE

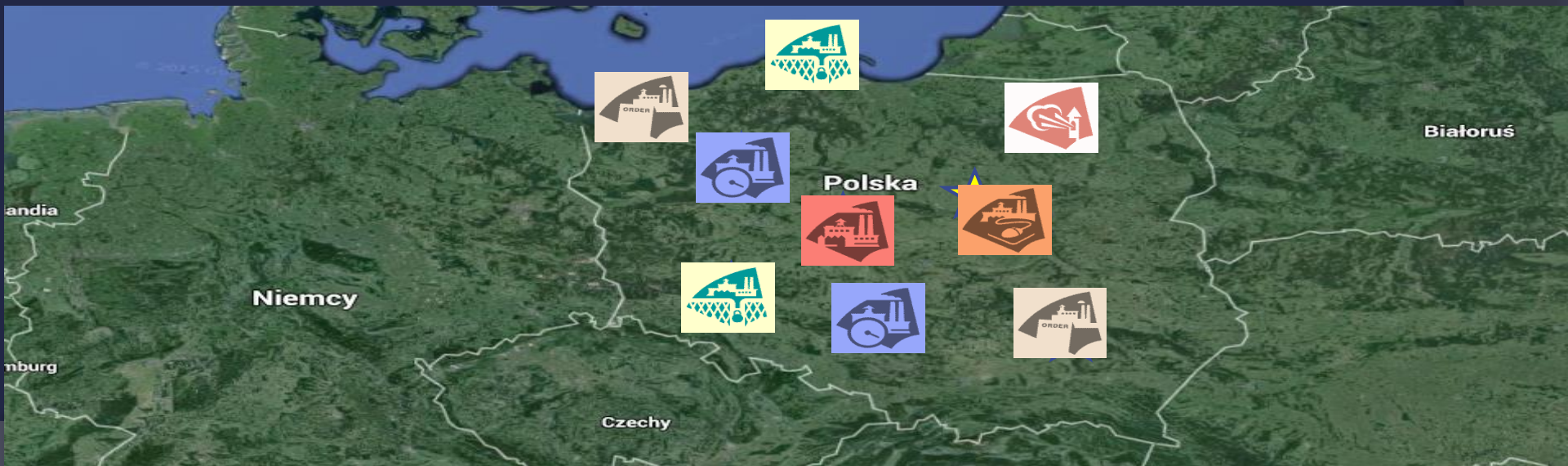
# POTENCJALNA ATRAKCYJNOŚĆ INWESTYCYJNA PAI

zespół regionalnych walorów lokalizacyjnych, które mają wpływ na osiągnięcie celów inwestora (np. w postaci kształtowania się kosztów prowadzonej działalności gospodarczej, przychodów ze sprzedaży, rentowności netto oraz konkurencyjności danej inwestycji)



# RZECZYWISTA ATRAKCYJNOŚĆ INWESTYCYJNA

- zdolność skłonienia inwestorów do wyboru regionu jako miejsca lokalizacji inwestycji
- zdolność regionu do absorpcji kapitału finansowego i rzeczowego w formie inwestycji

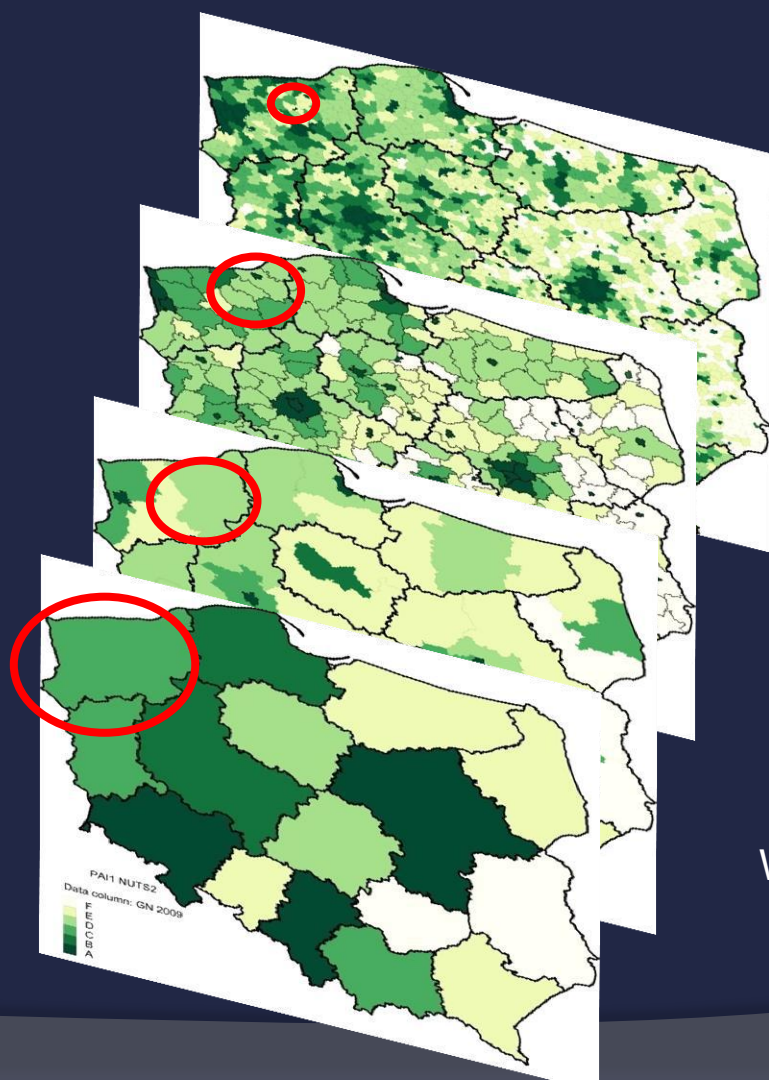


# MODEL ATRAKCYJNOŚCI INWESTYJNEJ

$$X = [x_{ij}] = \begin{bmatrix} x_{11} & x_{12} & \dots & x_{1n} \\ x_{21} & x_{22} & \dots & x_{2n} \\ \dots & \dots & \dots & \dots \\ x_{r1} & x_{r2} & \dots & x_{rn} \end{bmatrix} \begin{matrix} (i = 1, \dots, r) \\ (j = 1, \dots, n) \end{matrix}, \quad (1)$$

- ✓ Opisuje kluczowe obszary istotne dla inwestora (klimat inwestycyjny)
- ✓ Zawiera wieloelementowe zbiory wskaźników o zróżnicowanym charakterze
- ✓ Umożliwia pomiar zjawisk społeczno-gospodarczych na poziomie lokalnym i rozpoznanie zróżnicowania wewnętrznego z zachowaniem porównywalności dla okresu kilkuletniego
- ✓ Pozwala na wielokryterialne analizy lokalizacji inwestycji przy uwzględnieniu różnych czynników
- ✓ Jest narzędziem do oceny potencjału regionu, rozpoznania mocnych jak i słabych elementów, wyznaczania celów strategicznych z punktu widzenia rozwoju przedsiębiorczości

# WIZUALIZACJA POZIOMÓW ANALIZY



GMINY

POWIATY

PODREGIONY

WOJEWÓDZTWA

Ścieżka analizy



# MODEL ATRAKCYJNOŚCI INWESTYJNEJ

Gospodarka Narodowa

Przemysł przetwórczy  
Zakwaterowanie i gastronomia  
Handel i naprawy  
Działalność profesjonalna, naukowa i techniczna

## Potencjalna atrakcyjność inwestycyjna (PAI 1 PAI 2)

MIKROKLIMAT ZASOBY PRACY

MIKROKLIMAT INFRASTRUKTURA TECHNICZNA

MIKROKLIMAT INFRASTRUKTURA SPOŁECZNA

MIKROKLIMAT RYNKOWY

MIKROKLIMAT ADMINISTRACJA

MIKROKLIMAT PRZYRODNICZY

WSKAŹNIK SYNTETYCZNY PAI

NUTS 2  
NUTS 3  
NUTS 4  
NUTS 5

## Rzeczywista atrakcyjność inwestycyjna RAI

MIKROKLIMAT  
PRODUKTYWNOŚĆ PRACY

MIKROKLIMAT  
NAKŁADY INWESTYCYJNE

MIKROKLIMAT  
RENTOWNOŚĆ MAJĄTKU  
TRWAŁEGO

MIKROKLIMAT  
SAMOFINANSOWANIE JST

WSKAŹNIK SYNTETYCZNY RAI

NUTS 2

# PAI 1 - ZASOBY PRACY

1. Odsetek ludności w wieku nieprodukcyjnym na 100 osób w wieku produkcyjnym
2. Wskaźnik aktywności zawodowej - liczba osób pracujących w przeliczeniu na 100 osób w wieku produkcyjnym
3. Saldo migracji stałej wewnętrznej na 1000 mieszkańców
4. Saldo migracji zagranicznej na 1000 mieszkańców
5. Ludność w wieku poprodukcyjnym na 100 osób w wieku przedprodukcyjnym
6. Udział ludności w wieku produkcyjnym
7. Wydatki na oświatę i wychowanie
8. Wydatki na kulturę i ochronę dziedzictwa narodowego

# PAI 1 - INFRASTRUKTURA TECHNICZNA

1. Udział % ludności obsługiwanej przez wodociąg
2. Udział % mieszkań z podłączeniem do gazociągu
3. Udział % ludności obsługiwanej przez kanalizację
4. Gęstość sieci wodociągowej w km na 100 km kw
5. Gęstość sieci gazociągowej w km na 100 km kw
6. Gęstość sieci kanalizacyjnej w km na 100 km kw
7. Odpady wytworzone w ciągu roku - unieszkodliwione /Odpady wytworzone w ciągu roku
8. Udział ścieków oczyszczonych w ściekach wymagających oczyszczenia
9. Wydatki na transport i łączność

# PAI 1 - INFRASTRUKTURA SPOŁECZNA

1. Praktyki lekarskie na wsi i w mieście na 100.000 mieszkańców
2. Liczba zakładów opieki zdrowotnej ogółem na 100 tys. mieszkańców
3. Liczba aptek na 100 tys. mieszkańców
4. Powierzchnia użytkowa mieszkań per capita
5. Liczba komputerów podłączonych do Internetu do ogółu komputerów w szkołach podstawowych
6. Liczba komputerów podłączonych do Internetu do ogółu komputerów w gimnazjach
7. Liczba uczniów na komputer z dostępem do Internetu w szkołach podstawowych
8. Liczba uczniów na komputer z dostępem do Internetu w gimnazjach
9. Wypożyczenie księgozbioru na zewnątrz na 1000 mieszkańców
10. Liczba mieszkańców przypadających na 1 kino stałe
11. Liczba widzów w kinach stałych na 100 mieszkańców
12. Kubatura nowych budynków mieszkalnych na 100 mieszkańców
13. Liczba mieszkańców przypadających na 1 muzeum z oddziałami
14. Liczba zwiedzających muzea z oddziałami na 1000 mieszkańców
15. Hale sportowe o wymiarach od 36x19 do 44x22 m oraz 44x22 m i większe na 1000 mieszkańców
16. Korty tenisowe otwarte i kryte na 1000 mieszkańców
17. Pływalnie otwarte i kryte na 1000 mieszkańców
18. Aquaparki na 1000 mieszkańców
19. Skateparki na 1000 mieszkańców
20. Długość ścieżek rowerowych na 1000 mieszkańców

# PAI 1 - RYNKOWY

- ⦿ Gęstość zaludnienia km<sup>2</sup>
- ⦿ Dochody budżetów gmin z podatku PIT na mieszkańca (PLN)
- ⦿ Dochody budżetów gmin z podatku CIT na tysiąc pracujących (PLN)
- ⦿ Udział wpływów z podatku rolnego w dochodach podatkowych

# PAI 1 - ADMINISTRACJA

- Powierzchnia objęta planem zagospodarowania przestrzennego odniesiona do powierzchni gminy
- Środki na dofinansowanie własnych zadań pozyskane z innych źródeł na 1 mieszkańca
- Udział dochodów własnych w dochodach ogółem
- Wydatki majątkowe ogółem na wydatki bieżące ogółem
- Udział wydatków na gospodarkę komunalną i ochronę środowiska, kulturę i ochronę dziedzictwa narodowego, bezpieczeństwo publiczne i ochronę przeciwpożarową

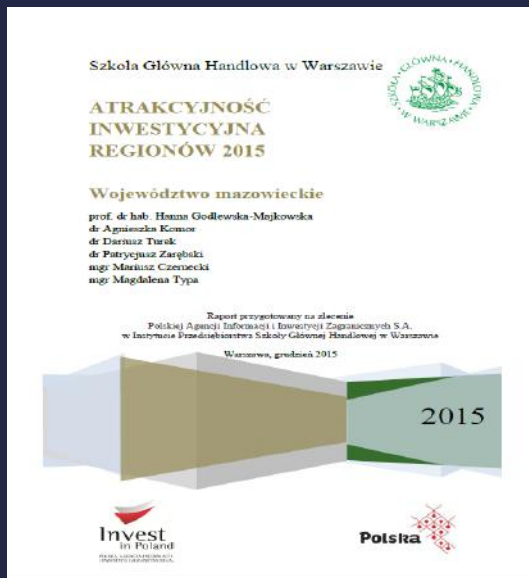
# PAI 1 – modyfikacja wskaźników w badanych sekcjach

- Sekcja C - Przemysł przetwórczy (Przetwórstwo przemysłowe)
- Sekcja G - Handel i naprawy
- Sekcja I Zakwaterowanie i gastronomia
- Sekcja M - Działalność profesjonalna, naukowa i techniczna

# Wskaźniki specyficzne – przykład Sekcji I – zakwaterowanie i gastronomia

- Parki spacerowo-wypoczynkowe [ha]/ 1000 mieszkańców;
- Liczba miejsc noclegowych w zakładach uzdrowskich/ na 1000 mieszkańców;
- Liczba korzystających z noclegów w obiektach noclegowych / Liczba miejsc w obiektach noclegowych;
- Udzielone noclegi w obiektach noclegowych / liczba mieszkańców;
- Liczba turystów zagranicznych korzystających z noclegów w obiektach noclegowych /Liczba korzystających z noclegów w obiektach noclegowych;
- Wydatki na kulturę i ochronę dziedzictwa narodowego;
- Wydatki na kulturę fizyczną i sport;
- Wydatki na turystykę;
- Wydatki na bezpieczeństwo publiczne i ochronę przeciwpożarową





# RAPORTY

## ATRAKCYJNOŚĆ INWESTYCYJNA REGIONÓW 2016

### CHARAKTERYSTYKA GOSPODARKI REGIONALNEJ WOJEWÓDZTWA

### POZYCJA WOJEWÓDZTWA NA MAPIE ATRAKCYJNOŚCI INWESTYCYJNEJ POLSKI I UNII EUROPEJSKIEJ

### ZRÓŻNICOWANIE WEWNĘTRZNE ATRAKCYJNOŚCI INWESTYCYJNEJ WOJEWÓDZTW

### WSPARCIE INSTYTUCJONALNE INWESTORA I PRZEDSIĘBIORCY W WOJEWÓDZTWIE

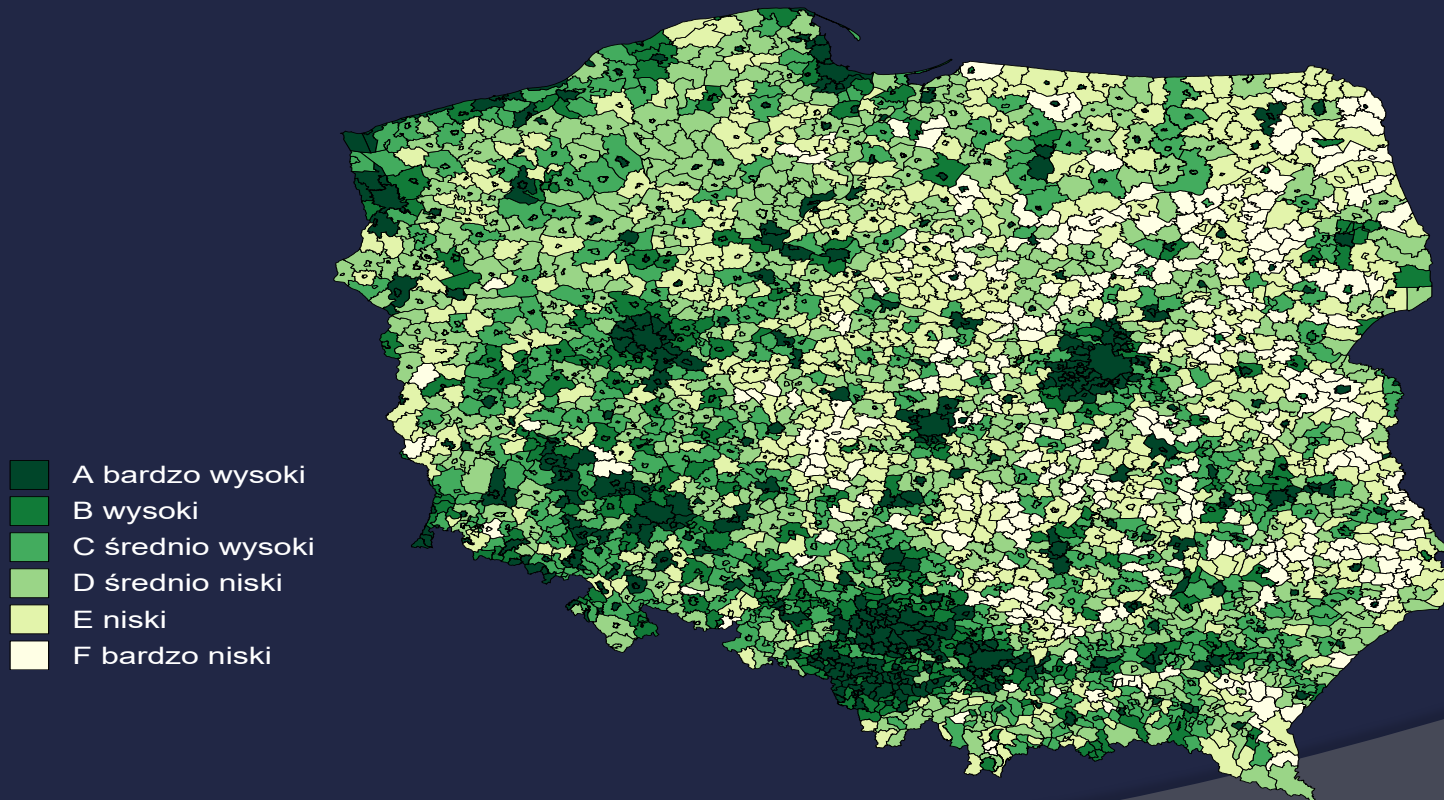
### INSTYTUCJE OTOCZENIA BIZNESU

### EFEKTY FUNKCJONOWANIA SPECJALNYCH STREFY EKONOMICZNYCH W WOJEWÓDZTWIE

<http://www.paiz.gov.pl/publikacje/wojewodztwa>

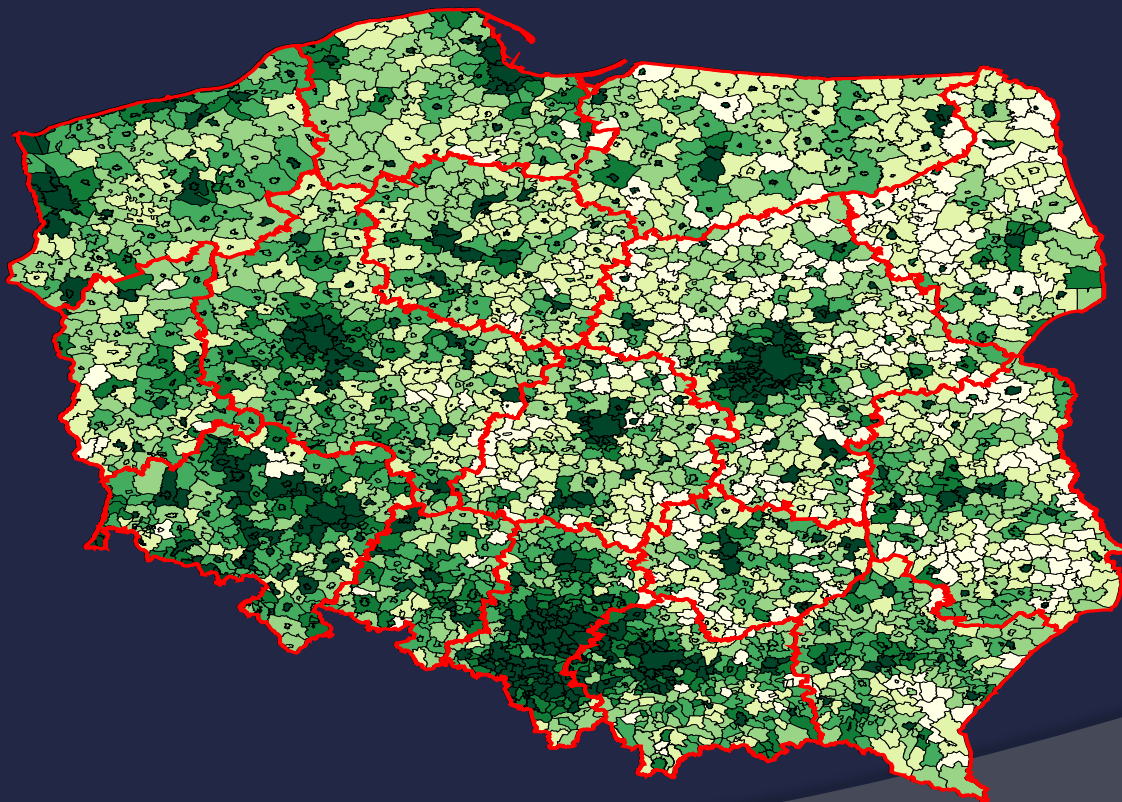


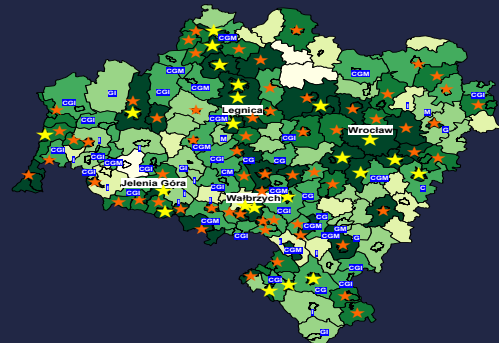
# POTENCJALNA ATRAKCYJNOŚĆ INWESTYCYJNA DLA GOSPODARKI NARODOWEJ 2016



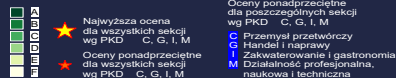
# POTENCJALNA ATRAKCYJNOŚĆ INWESTYCYJNA DLA GOSPODARKI NARODOWEJ 2016

- A bardzo wysoki
- B wysoki
- C średnio wysoki
- D średnio niski
- E niski
- F bardzo niski





POTENCJALNA ATRAKCYJNOŚĆ INWESTYCYJNA GMIN dla gospodarki narodowej w 2015



**Atrakcyjność inwestycyjna** jest wynikiem oceny istotnych z punktu widzenia inwestora warunków dla prowadzenia działalności gospodarczej



**Gwiazda złota** jest najwyższym wyróżnieniem i oznacza najwyższą ocenę wszystkich analizowanych sekcji gospodarczych w danym powiecie lub gminie



**Gwiazda pomarańczowa** oznacza, iż powiat lub gmina uzyskała ponadprzeciętną ocenę we wszystkich analizowanych obszarach (gospodarki narodowej, przemysłu, handlu, usług turystycznych oraz usług profesjonalnych)

# WOJEWÓDZTWO LUBELSKIE

Złote gwiazdy

Biała Podlaska (m)

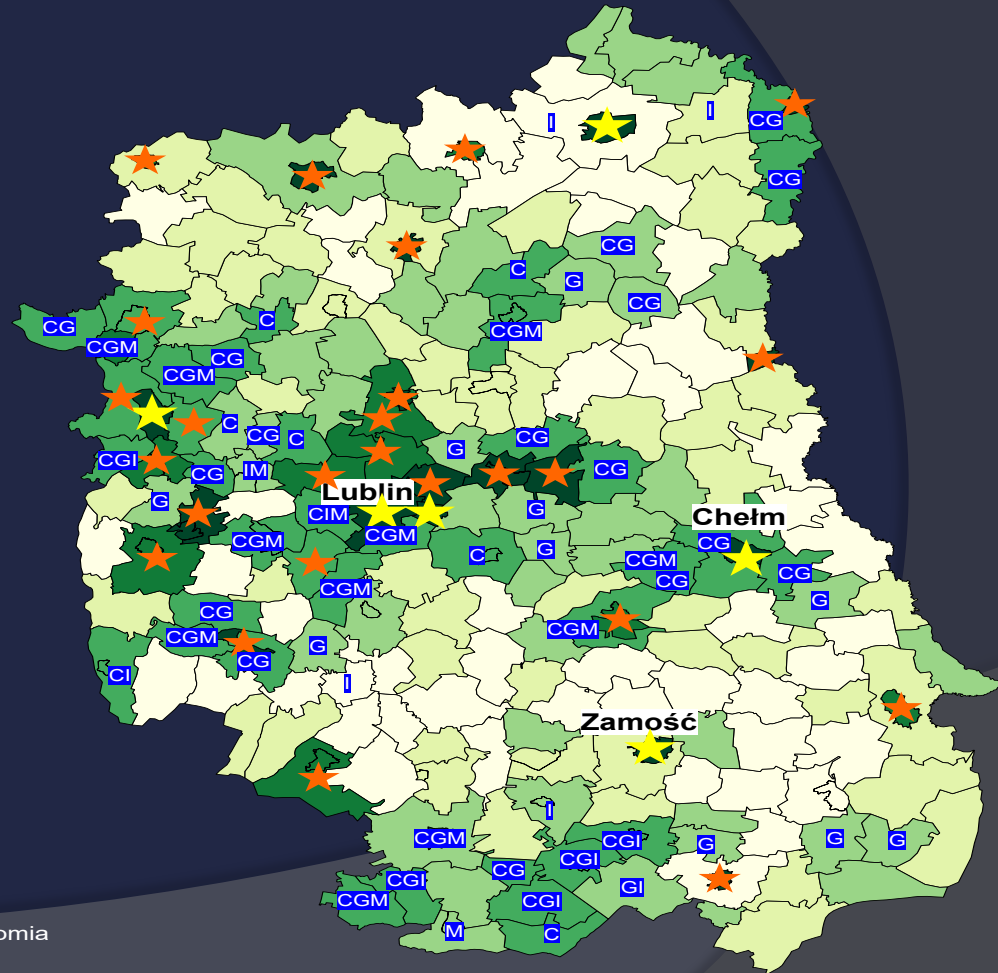
Chełm (m)

Lublin (m)

Puławy (m)

Świdnik (m)

Zamość (m)



POTENCJALNA ATRAKCYJNOŚĆ INWESTYCYJNA GMIN  
dla gospodarki narodowej w 2015

Oceny ponadprzeciętne  
dla poszczególnych sekcji  
wg PKD C, G, I, M

C Przemysł przetwórczy  
G Handel i naprawy

I Zakwaterowanie i gastronomia  
M Działalność profesjonalna,  
naukowa i techniczna



★ Najwyższa ocena  
dla wszystkich sekcji  
wg PKD C, G, I, M

★ Oceny ponadprzeciętne  
dla wszystkich sekcji  
wg PKD C, G, I, M

# Gwiazdy pomarańczowe

- **W grupie gmin miejskich:** Hrubieszów (m), Krasnystaw (m), Kraśnik (m), Lubartów (m), Łuków (m), Międzyrzec Podlaski (m), Radzyń Podlaski (m), Stoczek Łukowski (m), Terespol (m), Tomaszów Lubelski (m), Włodawa (m)
- **W grupie gmin wiejskich:** Jastków (w), Końskowola (w), Lubartów (w), Niedrzwica Duża (w), Niemce (w), Puchaczów (w), Puławy (w), Wólka (w).
- 
- **W grupie gmin miejsko-wiejskich:** Janów Lubelski (m-w), Kazimierz Dolny (m-w), Łęczna (m-w), Opole Lubelskie (m-w), Poniatowa (m-w), Ryki (m-w).

# WOJEWÓDZTWO LUBELSKIE

Tradycje przemysłowe, przemysł środków transportu, maszynowy, chemiczny oraz spożywczy

Przedyspozycje do rozwoju BPO, dostęp do wykwalifikowanych kadr, oraz niewysokie oczekiwania płacowe

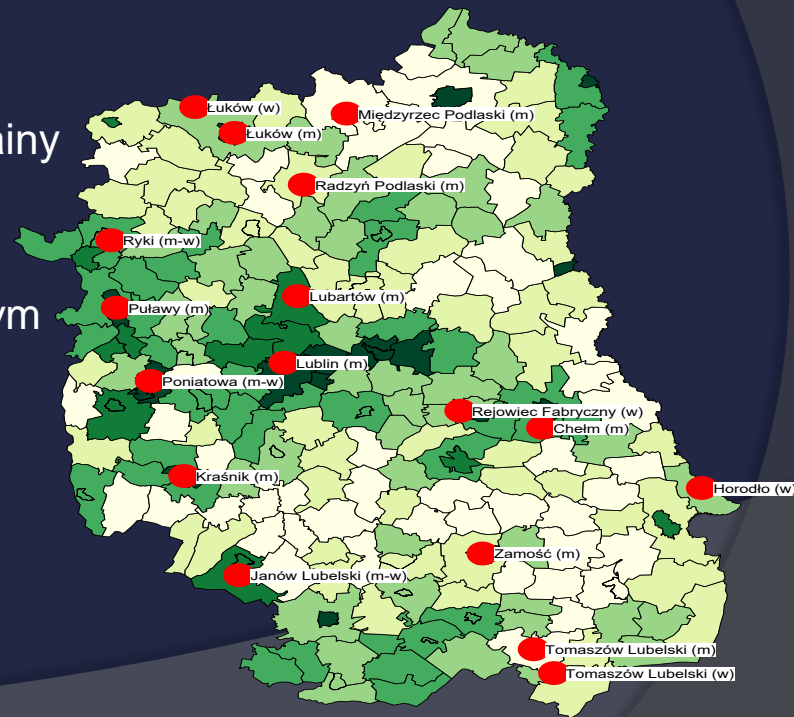
Korzystne położenie na szlaku Wschód-Zachód, dostęp do rynków zagranicznych, szczególnie Ukrainy i Białorusi

Stosunkowo niskie koszty pracy, przy jednoczesnym dostępie do wykwalifikowanych kadr w miastach regionu

Duży potencjał naukowo-badawczy

Lista tzw. sektorów wysokich szans:

- elektroniczny
- elektromaszynowy
- chemiczny i spożywczy



# Wnioski

Atrakcyjność inwestycyjna województwa wykazuje duży związek z poziomem jego rozwoju gospodarczego

Pod względem atrakcyjności inwestycyjnej najbardziej wyróżniają się dobrze rozwinięte gospodarczo województwa: mazowieckie, dolnośląskie, śląskie oraz małopolskie. Wyróżniają się też łódzkie i pomorskie

Najbardziej atrakcyjnym polskim województwem jest województwo mazowieckie, zarówno na tle pozostałych regionów Polski, jak i Unii Europejskiej. W ciągu ostatnich 4 lat stale utrzymuje najwyższe klasy atrakcyjności dla wszystkich rodzajów inwestycji przemysłowych i usługowych



# Wnioski

Występują duże **kontrasty wewnętrzne** wśród liderów atrakcyjności inwestycyjnej, szczególnie w województwie mazowieckim. Mniejsze są one w województwie śląskim

Wszystkie województwa posiadają **lokomotywy rozwoju** w postaci dużych miast lub dawnych miast wojewódzkich. Atrakcyjne są także ośrodki przemysłowe i centra turystyczne

W skali lokalnej ważną rolę w kształtowaniu atrakcyjności inwestycyjnej, szczególnie rzeczywistej, odgrywają **podstrefy ekonomiczne**, szczególnie, jeśli towarzyszą im inne formy wspierania przedsiębiorczości (parki naukowo-techniczne, inkubatory przedsiębiorczości)

# Wnioski

Czynnikiem, który wpływa na atrakcyjność regionów Polski jest program specjalnych stref ekonomicznych

Specjalne strefy ekonomiczne przyczyniają się do kształtowania rzeczywistej atrakcyjności inwestycyjnej w skali lokalnej jeśli towarzyszą im inne formy wspierania przedsiębiorczości (parki naukowo-techniczne, inkubatory przedsiębiorczości)

Efekty specjalnych stref ekonomicznych są szczególnie widoczne w województwie dolnośląskim, które posiada najlepiej wykształconą sieć lokalizacji dla przemysłu i usług dla biznesu

Wpływają na poprawę pozycji polskich regionów na arenie europejskiej w konkurowaniu o napływ inwestycji zagranicznych

# Wnioski

W 2015 roku badaniami objęto około 160 instytucji okołobiznesowych działających na terenie wszystkich województw

Dla inwestorów szczególnie ważnym wsparciem jest system regionalnych Centrów Obsługi Inwestora stworzony przez PAIiZ S.A. w porozumieniu z marszałkami województw dla zapewnienia inwestorom kompleksowej obsługi na poziomie województw

Oferta parków (technologicznych, przemysłowych, naukowo-badawczych) została uznana za najbardziej kompleksową w zakresie wsparcia przedsiębiorców. Wykazano tendencję łączenia oferty Parków z korzyściami działania w ramach SSE, funkcjonowaniem inkubatorów (technologicznych i przedsiębiorczości), klastrów, laboratoriów badawczych, czy Data Center

# Dziękuję za uwagę

Dr Agnieszka Komor

p.o. Kierownika Katedry Zarządzania i Marketingu

Uniwersytet Przyrodniczy w Lublinie

ul. Akademicka 13, 20-950 Lublin

[agnieszka.komor@up.lublin.pl](mailto:agnieszka.komor@up.lublin.pl)

tel. 81 461 00 61